

beurer

HS 60



CE



请仔细阅读使用说明书，并妥善保管，以供再次查阅。请确保其他使用者也可阅读本使用说明书，并按照本说明书内容进行操作。

目录

1. 符号与标志	8
2. 预期用途	9
3. 预期用法	9
4. 安全事项	9
5. 设备说明	10
6. 操作说明	10
7. 清洁	12
8. 技术参数	12
9. 废弃处理	12

所含配送物品

- 1 把 HS 60 直发梳
- 使用说明






⚠警告

- 八岁以上儿童，以及肢体、感官、心智不全或缺乏操作经验、知识的人需在他人监管或指导之下，掌握安全使用方法并充分了解使用本设备的潜在危险后，方可使用本设备。
- 本设备不可供儿童娱乐。
- 在浴室使用本设备时，务必在使用后拔下电源插头，因为即使关闭设备，附近水源也会构成相应危险。
- 切勿在浴缸、洗手池、淋浴器、其他含水或其他液体的物品附近使用本设备——有触电风险！
- 为加强安全，我们建议您在浴室电路中安装一个额定运行电流不超过 30mA 的剩余电流保护器（RCD）。当地的电气专家可为您提供更多相关信息。
- 如本设备电源线受损，请务必将其弃置。如无法移除电源线，请务必弃置本设备。

1. 符号与标志

使用说明中所含符号和标志位于设备及其配件的包装和型号牌上，内容如下：

危险	不得在水边或水中（例如洗手池、淋浴器或浴缸）使用本设备——有触电风险！
警告	警告标志表示可能存在受伤风险或有害健康。
注意事项	安全标志表示可能对设备或配件造成损坏。

 注意事项	重要信息说明
	遵守使用说明
	请根据欧盟废弃电器和电子设备指令处理产品。
	生产商
	本产品符合欧洲和本国指令的要求。

2. 预期用途

使用 Beurer HS60 直发梳可以轻柔地理顺发结，同时快速且温和地拉直您的头发。直发梳还具备综合的离子功能。它能产生与头发静电荷相中和的负离子，从而防止头发产生静电和炸毛。直发梳有 120° C 至 200° C 的 9 项温度设定，有了该 9 项温度调节功能，您便能根据您的发质选择合适的温度。锁定按钮能防止不小心调整温度的情况。短时间加热后即可开始使用直发梳。自动关机功能可防止设备过热。

3. 预期用法



警告

直发梳仅供个人梳头，以及拉直人的头发使用。切勿在其他身体部位、动物或物品上使用该直发梳！请勿在假发或接发部分上使用该直发梳。

直发梳仅供私人使用。直发梳仅用于其设计目的，且须遵照使用说明书中规定的方式使用。不当使用可能会造成危险。

因使用不当或疏忽而造成的一切损坏，生产商概不负责。

4. 安全事项



危险

为避免损害健康，我们强烈建议您不要在以下情况中使用该设备：

- 切勿将本设备浸入水或其他液体中！有触电风险！
- 如果已采取了所有安全预防措施，设备仍落入水中，请立即从插座上拔出电源插头。切勿试图将其从水中捞出！有触电风险！
- 在再次使用之前，请由经授权的专业车间人员检查该设备。触电会有生命危险！
- 如果本设备被摔落或产生任何其他损坏，不得继续使用。有触电和受伤危险！
- 如设备、电源线/插头有明显损坏，如有任何疑问，使用前请务必联系零售商或指定客服人员。有触电风险！
- 包装材料应远离儿童——有窒息风险！
- 请将本设备置于儿童无法触及的地方。
- 请勿在浴室中使用加长电源线，以确保在紧急情况下可以快速拔出电源插头。

警告

为避免损害健康，请注意以下事项：

- 请确保设备附近没有高度易燃液体。有火灾风险！
- 请仅将设备置于非易燃物的表面上。有火灾风险！
- 不得盖住设备——有火灾风险！
- 请勿用设备打理假发——有火灾风险！

注意事项

- 使用设备前，请拆掉所有外包装。
- 仅可将设备连接到铭牌上标明电压的插座中。
- 只能通过电源插头从插座上拔下电源线[7]。
- 在任何情况下均不得擅自拆开或修理设备，否则此后将无法保证产品功能正常。如不遵守，则保修失效。
- 设备如有故障或损坏，请由经认证的专业车间人员进行维修。
- 切勿在使用时使设备处于无人看管的状态。
- 请勿在户外使用本设备。
- 如果您将设备转给他人，请务必将使用说明也一并转交。

5. 设备说明



1 刷毛	5 开/关按钮 
2 运行指示灯	6 挂环
3 温度显示屏	7 电源线
4 +/-按钮（调节温度用）	

6. 操作说明

警告

- 请在干燥、无导电性的地方使用。有触电风险！
- 请确保您的手是干的！有触电风险！
- 请确保您的头发是干的！有触电风险！
- 请勿盖住该设备。请将发热/已开启的设备置于稳固、平坦且耐热的表面上。
- 设备可能会发热。设备发热时，只能握住手柄——有灼伤和火灾风险！
- 请勿用手触摸刷毛[1]。有灼伤危险！

- 如果设备出现故障或无法正常运行，请立即将其关闭。

重要事项

- 如果电源线[7]打结，请先将其解开。
- 不得拉扯、扭曲或弯折电源线[7]，也不得拉拽或将其置于尖锐物品或温热表面之上。
- 不得将电源线[7]卡在诸如抽屉或门缝等地方中。损坏或打结的电源线会增加触电风险！

拉直头发

1 请确保您已清洁并弄干头发，头发未打结且未使用定型产品（用于辅助拉直头发的特殊产品除外）。



2 请将电源插头插入插座中。

3 若要开启直发梳，请长按三秒开/关按钮  [5]。运行指示灯会亮红光。

4 使用 +/- 按钮[4]即可根据发质类型设定适当温度。温度显示屏[3]会在加热阶段闪烁。当达到设定温度时，温度显示屏会持续亮起。按两次开/关按钮[7]即可固定温度。温度显示屏[3]上则会出现“LOC”字样。只有未使用锁定按钮时，您才能关闭直发梳。再按两次开/关按钮[7]即可停用锁定按钮。“LOC”字样则会从温度显示屏[3]上消失。

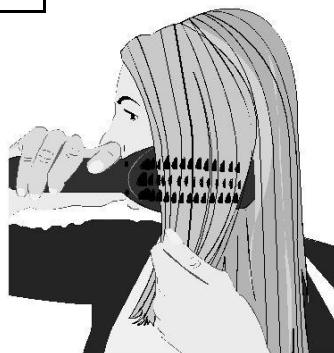
5 根据您的发质类型，我们推荐使用以下温度设定：

120° C 至 140° C	纤细、脆弱、染过或漂过的头发
140° C 至 160° C	普通头发
160° C 至 200° C	粗而强韧的头发

6 将头发分为约 6 到 7 厘米宽的几缕，握紧发缕。

7 缓慢地、有规律地从发根梳至发梢。请勿使直发梳在同一位置停留两秒以上。如此便能达到最佳效果，且不会使您的头发受到过多压力或损伤。

8 用直发梳从发根至发梢梳头之前，您可以向内或向外转动它来给自己的发梢做造型。




警告

为避免灼伤，使用时请勿触摸刷毛。

注意事项

直发梳具备自动关闭功能，使用 30 分钟后会自动关闭。

使用后

- 1 若要关闭直发梳，请长按三秒  开/关按钮[5]。运行指示灯[2]会熄灭，而温度显示屏会显示为“关闭”。此时直发梳即处于关闭状态。
- 2 每次使用后，请从插座上拔出电源插头。
- 3 请将直发梳置于非易燃物的表面上。请让直发梳完全冷却。



警告

请勿将电源线[7]缠绕在直发梳周围！有火灾风险！
 请将直发梳置于干燥且儿童无法触及的地方。

7. 清洁



警告

- 清洁前务必从插座上拔出电源插头。有触电风险！
- 请确保设备未进水！有触电风险！
- 请勿使用高度易燃液体清洁设备！有火灾风险！



注意事项

- 设备免费维修。
- 请注意对设备进行防尘、防污和防湿措施。
- 请勿用洗碗机清洁设备。
- 请勿使用任何腐蚀性清洁设备或硬刷进行清洁。
- 可以用蘸有温水的软布清洁直发梳的外壳和刷毛。



警告

- 再次使用直发梳前，请使其完全干燥。

8. 产品规格

重量	约 430 克
电源	交流电 100-240V, 50/60 Hz
能耗	45W
温度范围	约 120° C 至 200° C
防护等级	II 级
运行环境	仅限室内使用
允许温度范围	-10 至+40° C

若有技术性修改，以修改后的为准。

9. 废弃方法

为保护环境，本设备使用寿命结束时，请不要将其弃于生活垃圾中，将本品送至当地合适的废弃物集中站或回收点。

根据欧盟废弃电器和电子设备指令处理该设备。如有任何疑问，请联系当地废弃物处理部门。

